

Logoped Astrid Frylmark inbjuder i samverkan med logopedmottagningarna i Helsingborg och Ängelholm till kursdag om

# KAMEL -

Kartläggning Av Mångspråkiga Elevers Lärande

Onsdagen den 3 juni 2020 i Helsingborg kl 9-16.

Lokal: Logopedmottagningen  
Charlotte Yhlens gata 5, Olympiahuset, Helsingborg  
(Stora sammanträdesrummet, plan 3)



# KAMEL

## Kartläggning Av Mångspråkiga Elevers Lärande

Traditionella test och material kan inte enkelt användas för att ta reda på om personer med svenska som andra språk har dyslexi eller andra inlärningshinder. KAMEL är ett kartläggningsmaterial utformat just för denna grupp.

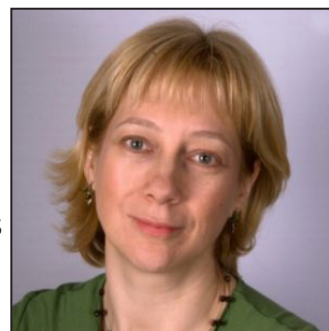
Den svenska versionen har blivit möjlig genom ett samarbete med fil.dr. Anne Margaret Smith, som är lärare i engelska som andra språk. Anne Margaret har en gedigen bakgrund som lärare och forskare i engelska som andraspråk och specialpedagogik. Under senare år har Anne Margaret utvecklat **CAML, Cognitive Assessment for Multilingual Learners**.

Genom olika finurligt utformade uppgifter i KAMEL görs en kartläggning av elevens möjligheter och hinder trots att man inte har språket gemensamt. Den svenska versionen inrymmer olika alternativ beroende på elevens skolbakgrund och kan användas oberoende av ålder. Förutom en tryckt manual och en mapp med diverse material medföljer också ett USB-minne med kopieringsunderlag för arbetsprotokoll, instruktionsfilmer mm - sammanlagt 84 olika filer.

### OM FÖRFATTAREN

**Anne Margaret Smith** började sitt yrkesliv som lärare i engelska i Kenya och har bl.a. arbetat i Tyskland, Sverige (Eskilstuna) och Nya Zeeland. I England har hon arbetat med flerspråkiga barn, tonåringar och asylsökande. En del av eleverna har haft specialpedagogiska behov på grund av dyslexi, ADHD eller andra neuropsykiatriska svårigheter. Några har haft fysisk eller psykisk ohälsa. Anne Margarets avhandlingsarbete kombinerade hennes erfarenheter av specialpedagogiska insatser för nyanlända och inkludering.

Läs mer om Anne Margaret Smith på [www.eltwell.com](http://www.eltwell.com).



## OM KURSLEDNINGEN



**Astrid Frylmark** arbetar i eget företag med kurser och föreläsningar över hela landet. Hon har lång erfarenhet som barn- och dyslexilogoped samt chef i Stockholm, Uppsala och Sundsvall. Företaget har ett förlag för utgivning av språkstimulerande böcker och material, men Astrid samarbetar också med andra förlag som översättare. Hon har tidigare varit engagerad i styrelserna för IALP, International Association of Logopedics and Phoniatrics Svenska Dyslexiföreningen och Svensk Intresseförening för tal och språk, SITS samt i Attentions kunskapsråd. År 2016 fick Astrid Svenska Logopedpriset och år 2018 SCIRAs hedersdiplom. Läs mer om Astrid på [www.ordaf.se](http://www.ordaf.se).

**Kursdagen riktar sig till logoped, lärare och psykologer som arbetar med nyanlända.**

Teori och praktik varvas under rubriker som:

***Specialpedagogiska behov***

***Observation, kartläggning eller test***

***Instruktion och övning att använda KAMEL***

***Efter KAMEL***

**Anmälan:** Via länk på [www.ordaf.se](http://www.ordaf.se) **eller** blankett på nästa sida **eller**

E-post [astrid@spraklek.se](mailto:astrid@spraklek.se)

Adress Cumulusvägen 37, 74345 Storvreta

**Information:** Tel eller e-post till Astrid Frylmark, se nedan!

**Arrangör:** OrdAF AB i samarbete med logopedmottagningarna i Helsingborg och Ängelholm

Kursledare Astrid Frylmark

Telefon 070-5240103

E-post [astrid@spraklek.se](mailto:astrid@spraklek.se)

Org.nr 556723-1625. Innehar F-skattebevis.

Webbplatser: [www.spraklek.se](http://www.spraklek.se) - för föräldrar.

Följ också på Facebook/spraklek

Twitter: AstridFrylmark

[www.ordaf.se](http://www.ordaf.se) - webbutik

Logoped Astrid Frylmark



# ANMÄLAN till kurs om KAMEL

***Kurskostnad inkl. fm- och emkaffe samt dokumentation och hela KAMEL-materialet kostar 3600 kr + moms. Lunch betalas av var och en. Anmälan är bindande men inte personlig. Om du får förhinder kan annan från din arbetsplats komma istället.***

***Sista anmälningdag 6 maj 2020. OBS begränsat med platser!***

**Jag anmäler mig härmed till kursdagen om KAMEL i Helsingborg den 3 juni 2020.**

*(Det går tyvärr inte att skriva här - skriv ut denna sida och skicka den.*

*V.g. fyll i samtliga uppgifter! V.g. texta!*

Namn	
Fakturaadress	
Typ av faktura	(brev, e-post, elektronisk etc.)
Kostnadsställe eller ref-nr.	
Telefon	
E-post	
Kaffe	Allergisk mot/äter inte:
Övriga upplysningar	